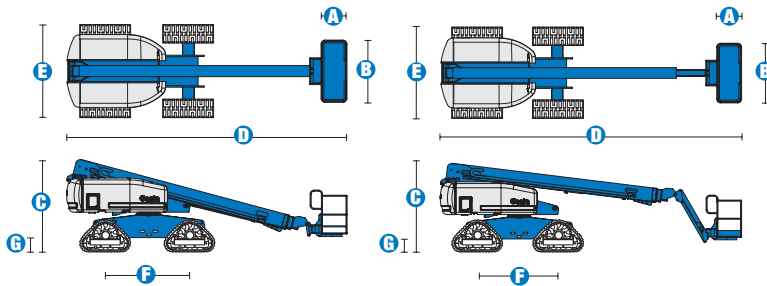


### Technische Daten



MODELLE	S™-60 (Trax)	S™-65 (Trax)
<b>ABMESSUNGEN</b>		
Arbeitshöhe max.* (Geländereifen Modell)	20,30 m	21,80 m
Arbeitshöhe max.* (Trax Ketten Modell)	20,34 m	21,86 m
Plattformhöhe max. (Geländereifen Modell)	18,30 m	19,80 m
Plattformhöhe max. (Trax Ketten Modell)	18,34 m	19,86 m
Seitliche Reichweite	15,48 m	17,10 m
Reichweite unter Nullniveau	1,70 m	2,72 m
<b>A</b> Plattformlänge – 1,83 m / 2,44 m Modell	0,76 m/0,91 m	0,76 m/0,91 m
<b>B</b> Plattformbreite – 1,83 m / 2,44 m Modell	1,83 m/2,44 m	1,83 m/2,44 m
<b>C</b> Höhe eingefahren – (Geländereifen Modell)	2,72 m	2,72 m
Höhe eingefahren – (Trax Ketten Modell)	2,77 m	2,77 m
<b>D</b> Länge eingefahren	8,51 m	9,50 m
Transportlänge mit untergeklapptem Korbarm	—	7,60 m
<b>E</b> Breite – (Geländereifen Modell)	2,49 m	2,49 m
– (Trax Ketten Modell)	2,59 m	2,59 m
<b>F</b> Radstand	2,50 m	2,50 m
<b>G</b> Bodenfreiheit Mitte – (Geländereifen Modell)	0,37 m	0,37 m
– (Trax Ketten Modell)	0,43 m	0,43 m

<b>LEISTUNG</b>		
Tragfähigkeit	227 kg	227 kg
Plattformschwenkbereich	160°	160°
Vertikaler Korbarm-Schwenkbereich	—	135° (+78°/-57°)
Schwenkbereich des Oberwagens	360° kontinuierlich	
Seitlicher Überhang – (Geländereifen Modell)	1,22 m	1,22 m
Seitlicher Überhang – (Trax Ketten Modell)	1,14 m	1,14 m
Fahrgeschwindigkeit – eingef. 4x2 (Geländereifen)	6,4 km/h	6,4 km/h
Fahrgeschwindigkeit – eingef. 4x4 (Geländereifen)	4,8 km/h	4,8 km/h
Fahrgeschwindigkeit – eingef. 4x4 (Trax Ketten)	3,7 km/h	3,7 km/h
Fahrgeschwindigkeit – angehoben, ausgefahren	1,1 km/h	1,1 km/h
Steigfähigkeit** eingefahren – 4x2	30%	30%
Steigfähigkeit** eingefahren – 4x4	45%	45%
Wenderadius innen – (Geländereifen Modell)	2,36 m	2,36 m
Wenderadius innen – (Trax Ketten Modell)	3,66 m	3,66 m
Wenderadius außen – (Geländereifen Modell)	5,54 m	5,72 m
Wenderadius außen – (Trax Ketten Modell)	6,80 m	6,80 m
Steuerung	12 V proportionale Steuerung	
Geländereifen (luftgefüllt), Standard	355/55D 625	
4 Punkt Trax Kettensystem	4-Punkt Trax Kettensystem "Loeering QTS-R42"	
Bodendruck (Trax Kettensystem)	0,63 kg/cm <sup>2</sup>	0,68 kg/cm <sup>2</sup>

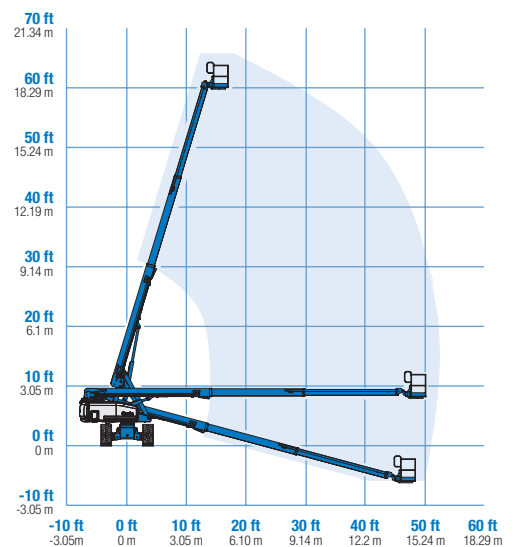
<b>ANTRIEB / ENERGIE</b>		
Antriebsart	Deutz Diesel D 2011 L03i 4 Zylinder 46 PS (34,3 kW) Ford DSG-423 4 Zylinder Benzin/Flüssiggas 75 PS (56 kW) Perkins Diesel 404D-22 4 Zylinder 51 PS (38 kW)	
Notbedienung	12V DC	12V DC
Hydrauliktankinhalt	170 L	170 L
Kraftstofftankinhalt (Diesel)	132 L	132 L

<b>SCHALL- &amp; VIBRATIONSPEGEL</b>		
Geräusch-/Schalldruckpegel (Boden)	83 dBA	83 dBA
Geräusch-/Schalldruckpegel (Plattform)	79 dBA	79 dBA
Vibration	<2,5 m/s <sup>2</sup>	<2,5 m/s <sup>2</sup>

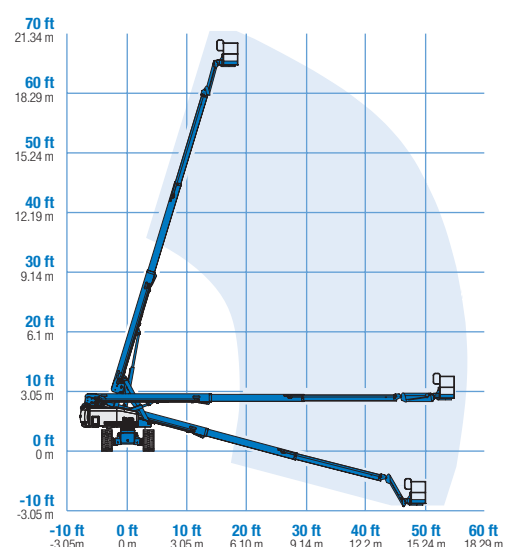
<b>EIGENGEWICHT***</b>		
CE Eigengewicht 4x2 (Geländereifen, luftgefüllt)	9.308 kg	10.024 kg
CE Eigengewicht 4x4 (Geländereifen, luftgefüllt)	9.385 kg	10.102 kg
CE-Eigengewicht (Geländereifen, schaumgefüllt)	+ 343 kg	+ 343 kg
CE Eigengewicht 4x4 (Trax Kettensystem)	11.530 kg	12.229 kg

<b>ENTSPRICHT DEN NORMEN</b>		
CE EN280	PB-10-611-03	CE EN280
		PB-10-611-03

### ARBEITSDIAGRAMM S™-60 / S™-60 TRAX



### ARBEITSDIAGRAMM S™-65 / S™-65 TRAX



\* CE-Arbeitshöhe liegt 2 m über der Plattformhöhe.  
\*\* Die Steigfähigkeit bezieht sich auf das Befahren von Steigungen. Für weitere Details bzgl. der Steigfähigkeit siehe Bedienungsanleitung.  
\*\*\* Das Gewicht variiert abhängig von den Optionen und/oder den länderspezifischen Normen (CE).

# Ausstattung

**Übersichtlich konstruiert,  
um Ihren Anforderungen  
gerecht zu werden.**

## PLATTFORMOPTIEN

- 2,44 m Stahlplattform (Standard)
- 1,83 m Stahlplattform
- 2,44 m Stahlplattform mit dreiseitigen Einstiegen

## KORBARTIEN

- Ohne Korbarm
- 1,52 m Korbarm

## ANTRIEBSOPTIEN

- Deutz Diesel 46 PS (34,3 kW)
- Perkins Diesel 51 PS (38 kW)
- Ford Benzin/Flüssiggas 75 PS (56 kW)
- Deutz Turbo Diesel 74 PS (55 kW) (Option)

## FAHRANTRIEBSOPTIEN

- Zweiradantrieb
- Allradantrieb (mit Geländereifen oder Trax Ketten)

## ACHSEN

- Aktive Pendelachse
- Ohne Pendelachse

## REIFENOPTIEN

- Geländereifen, luftgefüllt (Standard)
- 4-Punkt-Kettensystem "Loeering QTS-R42" (Standard bei Trax Ketten Modell)
- Geländereifen, schaumgefüllt (Option)
- Nichtmarkierende Geländereifen, luftgefüllt (Option)
- Nichtmarkierende Geländereifen, schaumgefüllt (Option)
- Geländereifen, schaumgefüllt, starkbelastbar (Option)

\* nicht erhältlich bei Plattform mit dreiseitigen Einstiegen

\*\* nur bei 1,83 m Plattform

\*\*\* nur erhältlich nur als Ersatzteil

\*\*\*\* nur erhältlich für Plattform mit dreiseitigen Einstiegen und schaumgefüllte Reifen

\*\*\*\*\* nicht erhältlich mit Deluxe-Sonderausstattung für erschwerte Bedingungen

## STANDARD-AUSSTATTUNG

### ABMESSUNGEN

#### S™-60, S™-60 Trax

- 20,30 m Arbeitshöhe bei dem Geländereifen Modell
- 20,34 m Arbeitshöhe bei dem Trax Ketten Modell
- 15,48 m seitliche Reichweite
- 227 kg Tragfähigkeit

#### S™-65, S™-65 Trax

- 21,80 m Arbeitshöhe bei dem Geländereifen Modell
- 21,86 m Arbeitshöhe bei dem Trax Ketten Modell
- 17,10 m seitliche Reichweite
- 227 kg Tragfähigkeit

### LEISTUNG

- Selbstnivellierende Plattform
- Hydraulisch drehbare Plattform
- Vollproportionale Plattformsteuerung (Hall-Effekt-Joystick)
- Kraftstoffwahlschalter am Plattform- und Bodenbedienpult (Benzin/Flüssiggas Modelle)
- Lenkung über Joystickwippe
- Antriebsaktivierungssystem
- Stromkabel zur Plattform
- Hupe
- Betriebsstundenzähler
- Neigungswinkelschalter mit akustischem Alarm
- Senkalarm
- Alarmpaket (doppelte Blitzwarnleuchten und Fahralarm)
- Kontinuierlicher 360° Schwenkbereich des Oberwagens
- Verschließbare Abdeckungen des Oberwagens
- Positive Traktion
- Zweistufige Fahrmotoren
- Zertifizierte Lasten-Überwachung

### ANTRIEB / ENERGIE

- 12V Notbedienung
- Startwiederholersperre
- Automatische Motorabschaltung bei Fehlfunktion
- Diesel Motorvorwärmung (Deutz)



## ZUBEHÖR UND ANBAUGERÄTE

### LEISTUNG

- Plattformschwingtür
- Plattform mit Plattformschwingtür und Maschengitter auf halber Höhe\*
- Plattform Zusatzhandlauf
- Schweißkabel zur Plattform\*\*\*\*
- Druckluftleitung zur Plattform
- Stromkabel zur Plattform (inkl. Stecker, Steckdose, Fehlerstromschutzstecker (FI), Erdschlusswächter auf Anfrage)
- Hydraulikölkühler
- Biologisch abbaubares Hydrauliköl
- Standard-Sonderausstattung für den Einsatz unter erschwerten Bedingungen
- Deluxe-Sonderausstattung für den Einsatz unter erschwerten Bedingungen
- Untertemperatur – Abschaltung
- Paket für den Schutz bei Arbeiten an Flugzeugen\*\*
- Werkzeugablage
- Zweiaxiale Joystick Lenkung
- Ablagekasten für Leuchtröhren\*\*\*
- Werkzeughalterung für Paneelen\*\*\*\*
- Arbeitsscheinwerfer an der Plattform
- Scheinwerfer Paket (2 am Chassis, 2 an der Plattform)
- Abschließbare Abdeckung des Plattformbedienpultes
- Schlepp-Paket (nur bei Geländereifen Modell)

### ANTRIEB / ENERGIE

- Anzeigen für Motorinformationen (Öldruck, Temp., Amp)
- Wechselstromgeneratorpaket
- Diesel - Abgas – Katalysator
- Diesel Ansaugluftvorreiniger
- Motorvorwärmung
- Raffinerie Kit (Abgasfunkenschutz + Chalwyn Absperrventil)

## United States

18340 NE 76th Street  
P.O. Box 97030  
Redmond, WA  
USA 98073-9730  
Tel: +1 425 881-1800  
Fax: +1 425 883-3475

## Germany

Kostenlose Tel: 0800 1809017  
(innerhalb Deutschland Durchwahl 2)  
  
Tel: +49 (0)4221 491 810  
Fax: +49 (0)4221 491 820  
Email: AWP-InfoEurope@terex.com

## Ihr Vertriebspartner: